

# 第6回 ユニークなアイデア大集合!!

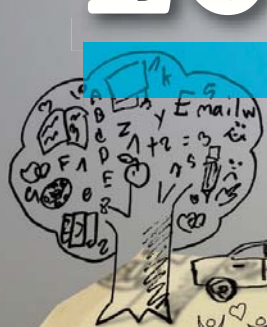
## 関空発「学生と旅行会社でつくる」海外旅行 企画募集



**もっと!** 海外へ  
Visit World!

# Let's Visit World!

Visit World! → → → → ビジット・ワールド!



## もっと、もっと、 世界を旅しよう!

一般社団法人日本旅行業協会（通称 JATA）関西支部と新関西国際空港株式会社は、学生の皆様からユニークな海外旅行の企画を募集します。

このコンテストのポイントは、単に旅行企画を競うのではなく、応募された企画をベースに旅行のプロと一緒に旅行商品を作り上げていくことです。

応募された中から優秀な企画は、JATA 関西支部海外旅行委員会の旅行会社との企画会議や「関空旅博」海外旅行セミナー公開プレゼンテーション等、貴重な経験ができます。

募集要項はコチラ  
※裏面にも記載しております。



共催：  一般社団法人 日本旅行業協会 関西支部

 新関西国際空港株式会社



## 第6回 関空発「学生と旅行会社でつくる」海外旅行 企画募集要項

1. 応募資格 近畿2府4県の大学・短期大学・専門学校に在籍する学生又は学生団体(個人でもグループでも可)
2. 応募内容 若者の発想で斬新なアイデアの実現可能性のある商品企画  
(但し、必ずしも若者対象の旅行と限らなくてもよい)
  - ・平成28年商品(平成27年10月～平成28年9月)の企画商品を想定
  - ・テーマ 各自(各団体)で自由
  - ・方面 関西国際空港発着の国際線航空便で訪問できる国・地域(平成27年1月現在)
3. 募集期間 平成26年12月15日(月)～平成27年1月30日(金)
4. 提出書類 ① 企画書、旅行行程表(EXCEL形式)  
② プレゼンテーション資料 [体裁自由、POWERPOINT(最大12スライド・表紙含む)にて作成]  
※①の企画書、旅行行程表は、下記URLよりダウンロードし、作成してください。  
☆企画書フォーマットダウンロードサイト  
[http://www.jata-net.or.jp/membership/topics/2014/2014vwstudent\\_knsi.xls](http://www.jata-net.or.jp/membership/topics/2014/2014vwstudent_knsi.xls)
5. 応募先 一般社団法人日本旅行業協会(通称JATA) 関西事務局  
上記の提出書類をEメールでお送りください。 [Eメール] : [vw\\_kansai@jata-net.or.jp](mailto:vw_kansai@jata-net.or.jp)
6. 書類審査・結果通知 JATA 関西支部 海外旅行委員会で、優秀企画とその担当会社を選定します。  
結果は平成27年3月下旬にEメールでお知らせします。
7. 最終審査 『関空旅博2015』において、書類審査通過者(団体)と担当旅行会社が協力し完成した企画の最終審査を行い、グランプリと準グランプリを決定します。
8. 賞品 グランプリ(1組)…10万円の旅行券 準グランプリ(1組)…5万円の旅行券  
優秀賞…ホテル日航関西空港のお食事券1万円分等
9. その他条件 書類審査通過者(団体)は、以下を条件とします。
  - ① 旅行会社との旅行企画に関するミーティングに出席すること。
  - ② 平成27年5月23日(土)関西国際空港において開催される『関空旅博2015』海外旅行セミナー・第6回関空発「学生と旅行会社でつくる」海外旅行 公開プレゼンテーションで企画を発表すること。※応募された旅行企画の著作権、版権のすべての権利はJATA 関西支部に帰属します。  
また今後、JATAのPRに伴う媒体掲載や当協会会員の旅行会社が商品化する際の権利、それに類する一切の著作権、版権についても、JATA 関西支部に帰属します。
10. 個人情報の取り扱いについて お預かりした個人情報は、取得目的の範囲内(結果通知・打合せのご連絡等)で利用し、ご本人の同意なく他の目的で使用することはありません。
11. お問い合わせ先 一般社団法人日本旅行業協会 関西事務局 担当:角倉(スミクラ)・根岸(ネギシ)  
TEL:06-6635-3080 FAX:06-6635-3082 Eメール:[vw\\_kansai@jata-net.or.jp](mailto:vw_kansai@jata-net.or.jp)  
【ホームページ】 [http://www.jata-net.or.jp/membership/topics/2014/20146th\\_ksvstudent.html](http://www.jata-net.or.jp/membership/topics/2014/20146th_ksvstudent.html)